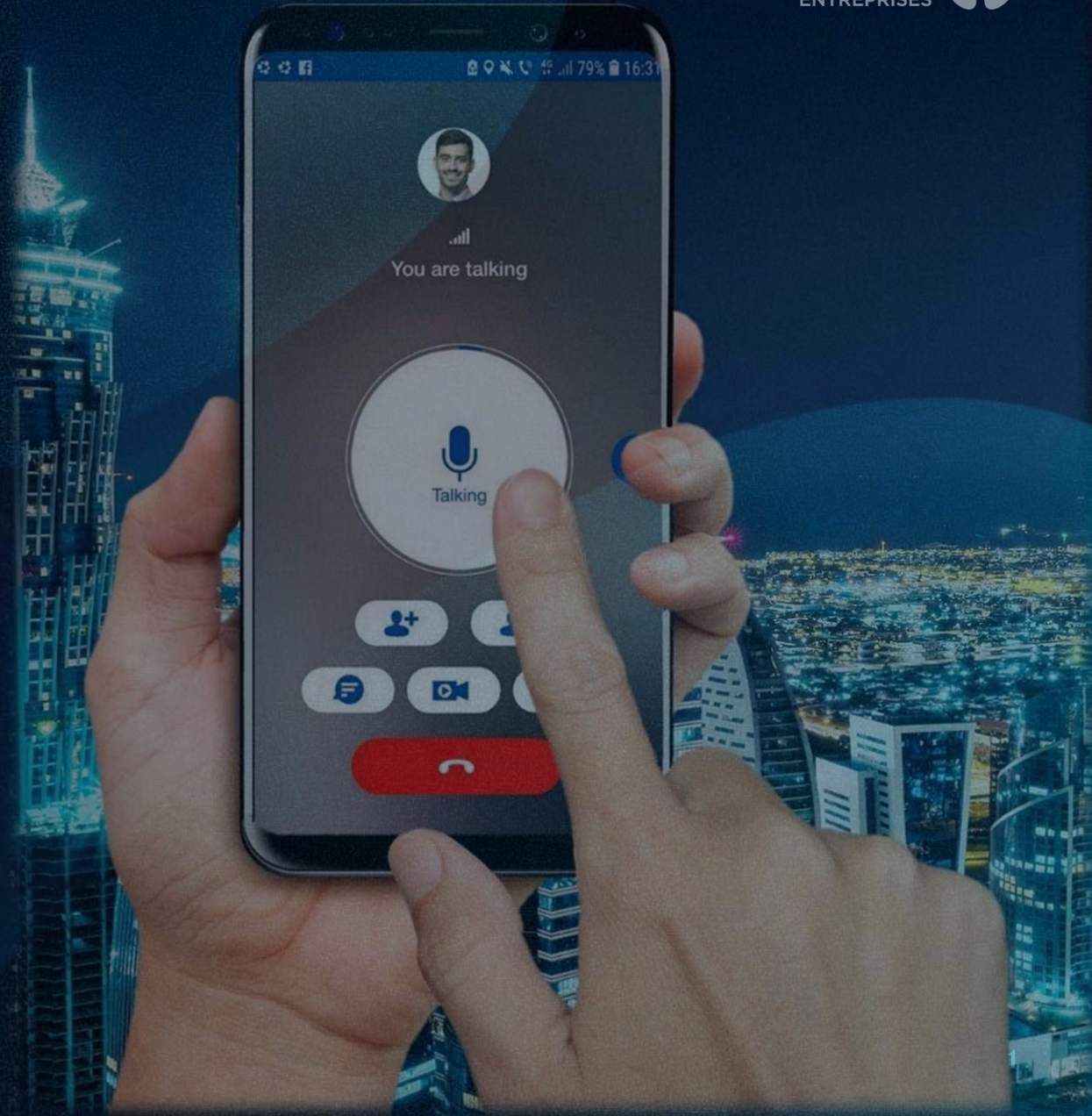
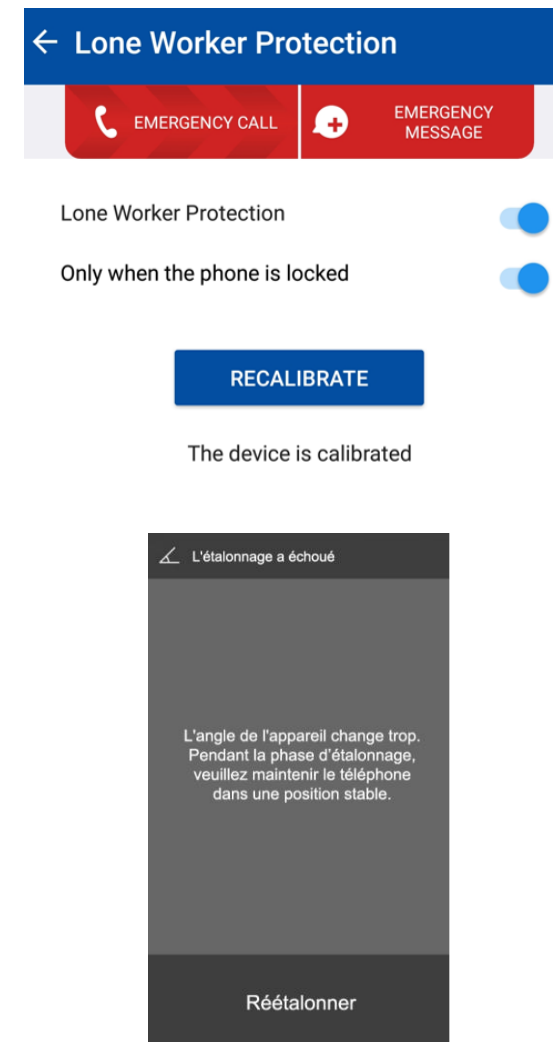


Team On The Run Re-calibrage DATI

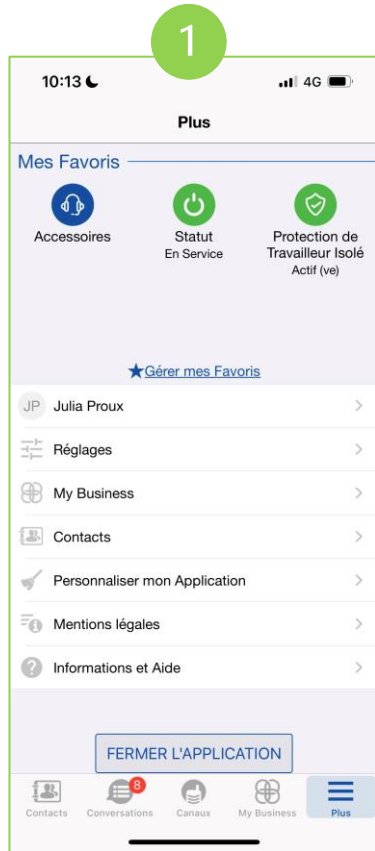


DATI (Dispositif d'alarme du Travailleur Isolé)(1/2)

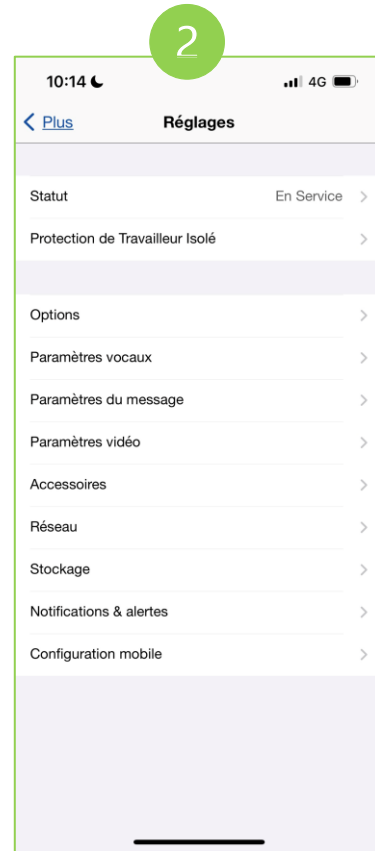
- Vous pouvez envoyer des alertes de perte de verticalité à une liste prédéfinie de destinataires, les informant des situations critiques.
- Lorsque l'application est ouverte, elle calibre automatiquement l'angle de stabilisation/régularité de l'appareil. Un son d'avertissement est émis en cas d'échec de l'étalonnage et un avertissement est affiché.
- L'application détecte la perte de verticalité et déclenche la pré-alarme. Si vous retrouvez une position verticale, la pré-alarme est annulée. Vous pouvez annuler la pré-alarme en appuyant sur le bouton Annuler.



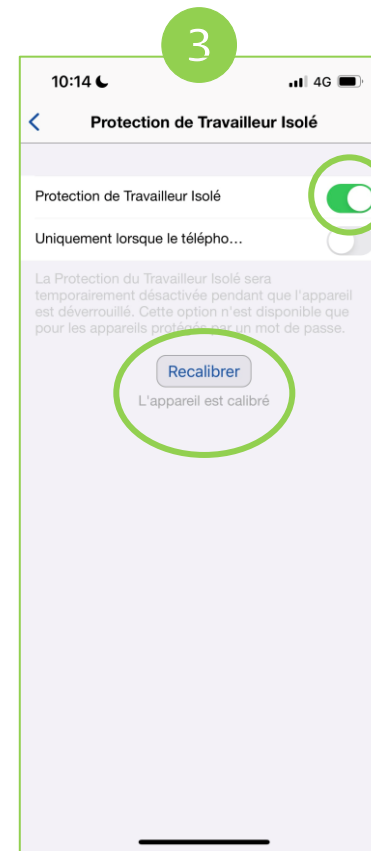
Comment l'utiliser ?



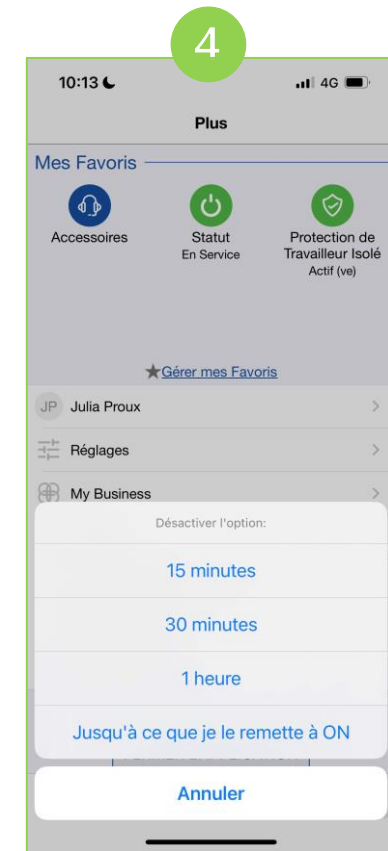
Allez dans l'onglet
« Plus » et cliquez sur
« Réglages »



Allez dans
« Protection de
Travailleur Isolé »

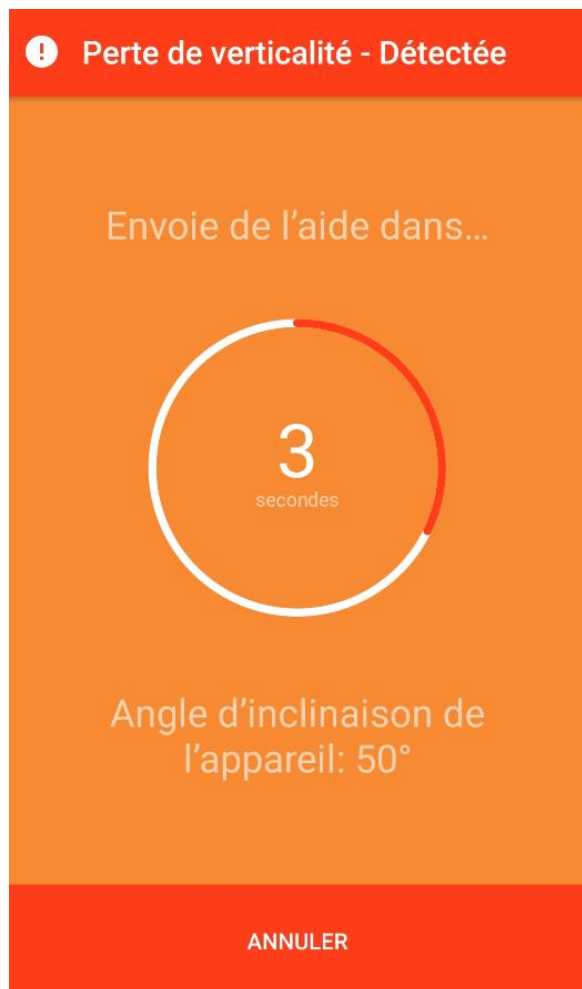


L'option doit être activée
et votre téléphone doit
être calibré dans la
position souhaitée

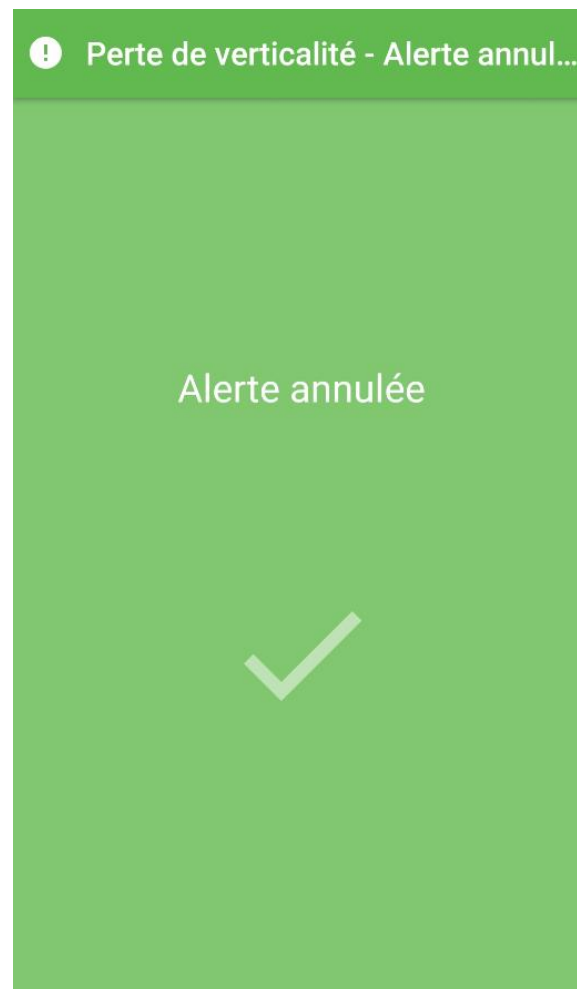


Vous pouvez
également désactiver
l'option DATI

Les services d'urgence DATI(2/2)



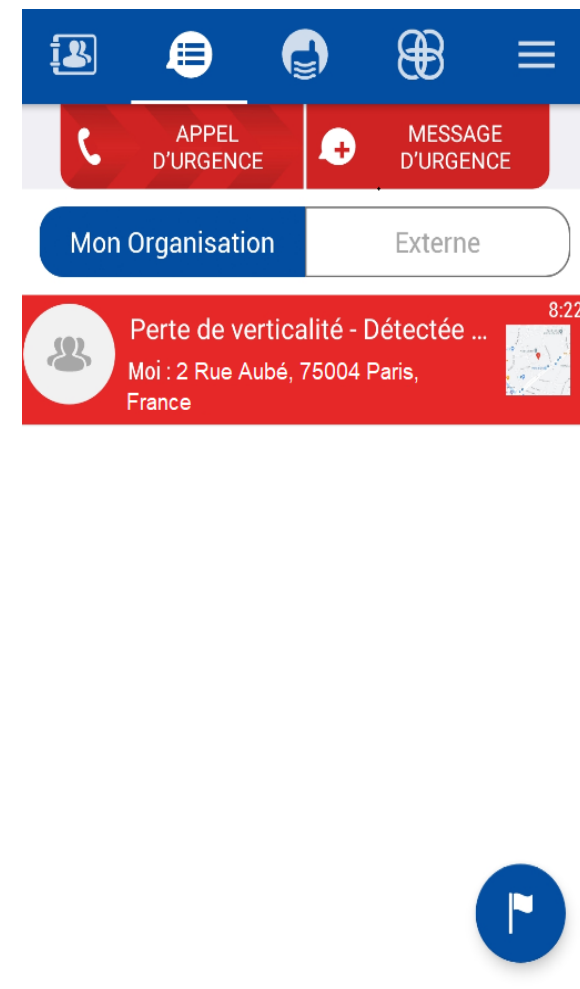
L'application détecte la perte de verticalité et déclenche la pré-alerte.



Si vous retrouvez une position verticale, la pré-alerte est annulée. Vous pouvez annuler la pré-alerte en touchant le bouton Annuler



Alerte envoyée



Conversation créée entre l'initiateur et les destinataires

**on est fait pour
être ensemble**



bouygues
TELECOM
ENTREPRISES